



Nordperu

Die Moche-Route

7 Tage ab 1.290 €

Gruppenreise, max. 10 Teilnehmer mit garantierter Durchführung

Auf unserer 7-tägigen Gruppenreise reisen Sie abseits der touristischen Pfade in den noch relativ unbekanntem Norden Perus. Lange vor den Inka haben hier die Kulturen der **Moche** und **Chimú** gewaltige Kunstschätze hinterlassen. Wir fliegen von Lima nach **Trujillo**, in die „Stadt des ewigen Frühlings“ und besuchen **Chan Chan**, die größte Lehmziegelstadt Südamerikas sowie die **Mondpyramide**, eine spektakuläre Zeremonialstätte der Moche-Kultur. Die Huaca el Brujo mit dem Museum und der darin befindlichen Mumie der **Fürstin von Cao** lernen wir auf unserem weiteren Weg auf der Panamericana nach **Chiclayo** in den Norden Perus kennen. Wir reisen in das Tal der **Pyramiden von Túcume**, wo die Huaca Larga als größtes Lehmziegel-Bauwerk der Welt gilt. In **Lambayeque** entdecken wir das moderne Museum Tumbas Reales, mit dem bedeutendsten Grabfund aus der Chimú -Zeit und den überwältigenden Goldbeigaben für den **Herrn von Sipán**.





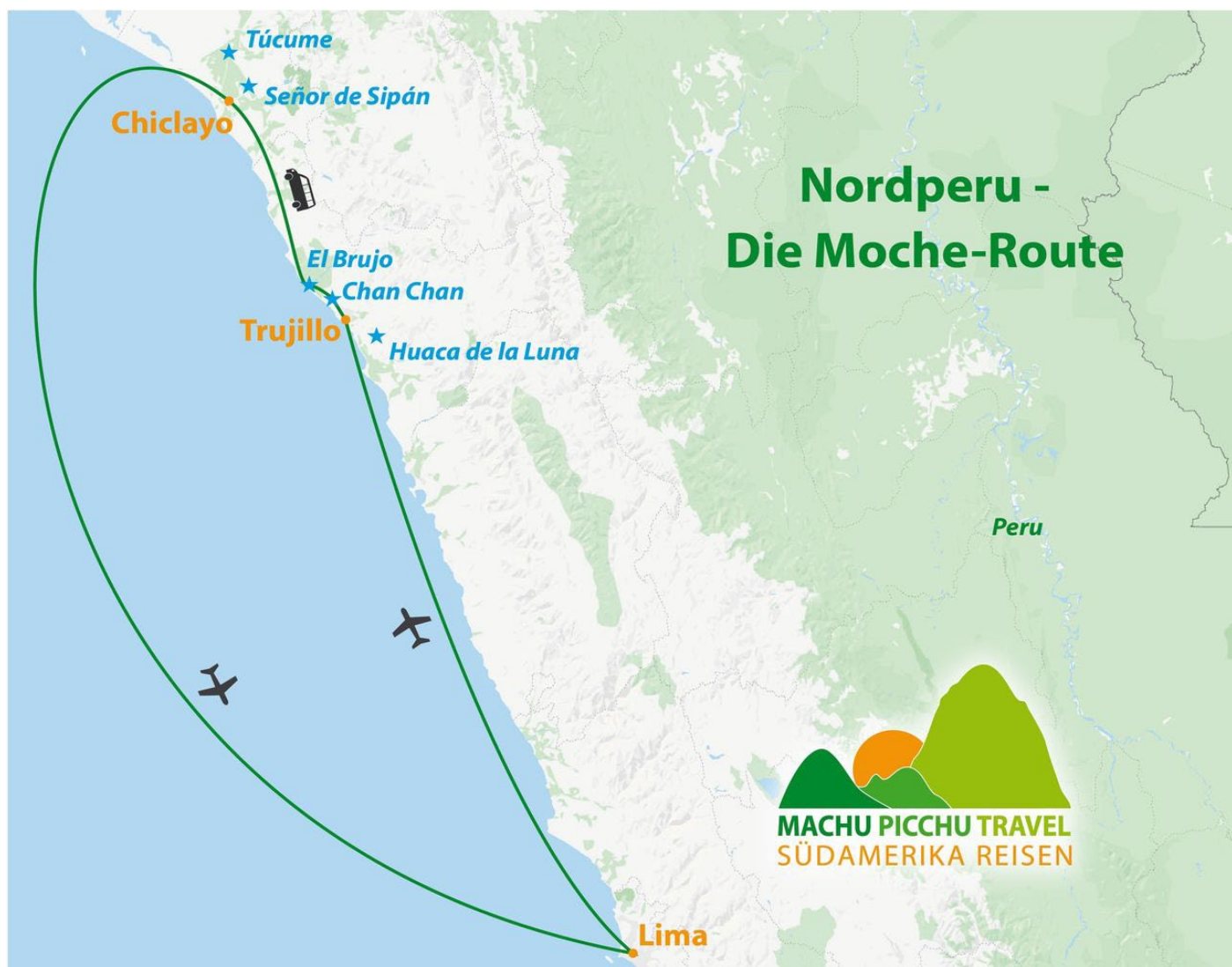
Die Moche-Route ist in folgenden Touren enthalten und kann entsprechend ausgebaut werden:
Zum Beispiel auf unserer 14-tägigen Tour [Unentdeckte Königreiche](#) mit Machu Picchu und Titicacasee.

Zur [Großen Peru-Reise](#) mit dem klassischen Programm im Süden in insgesamt 21 Tagen.

Zudem lässt sich diese Kurzreise ideal noch mit weiteren Reisebausteinen u.a. mit der Prä-Inka-Festung Kuelap im Norden ausweiten. Anregungen können Sie sich auf unserer Individualreise [Highlights Nord-Peru](#) einholen.

Highlights

- Lima, die Stadt der Könige
- Kolonialstadt Trujillo
- Lehmziegelstadt von Chan Chan
- Huaca de la Luna
- Strand von Huanchaco
- Museum & Mumie der Lady Cao
- Tal der Pyramiden in Túcume
- Museum des Señor de Sipán



TOURVERLAUF



= Frühstück



= Mittagessen



= Abendessen

Tag 1

Ankunft Lima



Willkommen in Peru! Mit Ihrer Ankunft in **Lima** beginnt unsere Gruppenreise durch den Norden von Peru. Am Flughafen erwartet Sie bereits einer unserer Mitarbeiter und nimmt Sie herzlich in Empfang. Wir fahren vom Flughafen nach **Miraflores**, in den modernsten Stadtteil Limas, in dem sich viele Hotels, zahlreiche Geschäfte und Restaurants befinden. Hier können Sie die mehrfach ausgezeichnete peruanische Küche ausprobieren. Lima wird oft als **kulinarische Hauptstadt** Südamerikas bezeichnet und wurde bereits mehrfach zum besten kulinarischen Reiseziel der Welt gekürt. Nach Ankunft im Hotel treffen Sie erstmals auf die weiteren Teilnehmer Ihrer Gruppe.

Übernachtung in Lima.

Tag 2

Lima: City-Tour - Weiterflug nach Trujillo



Frühstück im Hotel. Dann geht es auf eine Stadtrundfahrt durch das alte und neue Lima. Vom Park der Liebe mit seiner berühmten Statue eines sich küssenden Pärchens und dem nahe gelegenen Einkaufs- und Freizeitkomplex **Larcomar** geht es durch das moderne San Isidro mit seinen wunderschönen Parks hin zum historischen Zentrum von Lima. Hier besuchen wir den Hauptplatz – die Plaza de Armas, mit der Kathedrale und dem Regierungspalast – und das bedeutende **Kloster San Francisco** mit seinen prächtigen Wandmalereien und den weitläufigen Katakomben. Danach geht es zurück ins Hotel, wo wir unser Gepäck abholen und weiter zum Flughafen von Lima fahren. Hier startet nun unsere Reise in den Norden Perus mit dem

Flug nach Trujillo. Nach Ankunft Transfer ins Hotel und Übernachtung in Trujillo.

Tag 3

Trujillo: Ausflug zur Huaca del Sol y de la Luna und Stadtbesichtigung von Trujillo



Frühstück im Hotel. Anschließend fahren wir ins Moche-Tal und statten der **Sonnen- und Mondpyramide** aus der **Moche-Kultur** einen Besuch ab. Der Tempelkomplex stammt aus der Zeit 200 bis 800 n. Chr. und befindet sich nur 5km außerhalb der Stadt. Um die Ausgrabungsarbeiten nicht zu behindern, ist die Sonnenpyramide nicht zu besichtigen. Wir können nur von der benachbarten Huaca de la Luna einen Blick auf sie werfen. Der ursprüngliche Name des Sonnentempels der Moche ist nicht überliefert. Sie besteht aus über 140 Millionen der typischen Lehmziegeln. Mit einem Grundriss von 340mx220m, und einer Höhe von 43m gehört die Huaca del Sol zu den

größten massiven Bauten ganz Amerikas. Einer Legende nach soll der Adobe-Tempel unter Mitwirkung von 250.000 Arbeitern in sage und schreibe drei Tagen errichtet worden sein. Vermutlich diente die Sonnenpyramide als Verwaltungssitz und gleichsam als Zeremonialstätte. Die gegenüberliegende Huaca de la Luna besteht aus mehreren Tempeln aus den einzelnen Eroberungsphasen der Mochica. Archäologen fanden Überreste von über 40 geopfertem Kriegerern. Farbenprächtige Reliefs mit unterschiedlichen Motiven verteilt auf sieben Etagen einer 12m hohen Wand machen die Mondpyramide zu einer ganz besonderen Attraktion in Südamerika.

Nach dieser interessanten Besichtigung geht es zurück in die „Stadt des ewigen Frühlings“. **Trujillo** war die erste Stadt, die ihre Unabhängigkeit von Spanien proklamierte. Zu Fuß besuchen wir die geschichtlich bedeutende Plaza de Armas mit dem Monumento de la Libertad in der Mitte, Werk des Deutschen Edmund Möller. Auf dem Rundgang sehen wir auch die Kathedrale von Trujillo, typische Einkaufsstraßen sowie die alten *casonas*, die regionalen kolonialen Häuser, welche teilweise begangen werden können. Anschließend Mittagessen in der Stadt (inklusive). Gegen 15h kehren wir ins Hotel zurück und verbringen erneut die Nacht in Trujillo.

Tag 4

Trujillo: Ausflug Huaca Arco Iris – Chan Chan – Strand von Huanchaco



Heute fahren wir zur **Huaca Arco Iris**, der sog. „Regenbogenpyramide“. Sie war früher Teil der riesigen Lehmstadt Chan Chan und wird wegen ihrer Fresken aus Drachensmotiven auch Huaca El Dragon genannt. Nach der Besichtigung der beiden Plattformen besuchen wir als nächstes **Chan Chan**. Die Anlage gilt als größte aus Lehmziegeln erbaute Stadt Amerikas und die zweitgrößte Stätte dieser Art weltweit. Sie entstand etwa um 1300, beherbergte zur damaligen Zeit wohl rund 60.000 Einwohner und erstreckt sich noch heute über eine Fläche von rund 28km². Reste von Palästen, Straßen, Wasserbassins und Wohnanlagen sind noch gut erkennbar.

Anschließend fahren wir an den Strand von **Huanchaco**. Hier treffen Surfer auf die traditionellen Fischerboote aus Totoraschilf. In dem ehemaligen Fischerdorf essen wir in einem typischen Lokal am Strand zu Mittag (inklusive). Danach geht es zurück zum Hotel in Trujillo. Wir verbringen eine weitere Nacht in Trujillo.

Tag 5

Fahrt Trujillo – Chiclayo: unterwegs Besuch der Huaca El Brujo & Fürstin von Cao



Frühstück im Hotel. Wir werden im Hotel abgeholt und brechen auf Richtung Norden. Die Wüstenlandschaft entlang der **Panamericana** ist beeindruckend! Auf dem Weg nach Chiclayo machen wir Halt in der archäologischen Stätte **El Brujo**. Sie liegt etwa 60km nördlich von Trujillo und ist eine 2km² große Ruinenanlage, von der drei Tempelpyramiden zu sehen sind. Die Ausgrabungen am Ruinenkomplex aus der Lambayeque- und **Mochica-Kultur** sind noch in vollem Gange. 2006 sorgte El Brujo für weltweite Schlagzeilen: Archäologen konnten eine sehr gut erhaltene weibliche Herrscher-Mumie aus der Mochica-Kultur bergen, die vor allem durch ihre Grabbeigaben, ihren kostbaren Schmuck und ihre Tätowierungen an Armen und Beinen

beeindruckte und als die **Fürstin von Cao** in die Geschichte einging. Nach der Besuch des Museums setzen wir die Fahrt fort und erreichen nach etwa 3h **Chiclayo**. Auf dem Weg dorthin besteht in Absprache mit dem Guide die Möglichkeit, eine Essenspause einzulegen. In Chiclayo lernen wir bei einer kleinen Stadtrundfahrt die wichtigsten Sehenswürdigkeiten der Stadt kennen. Neben einigen kolonialen Bauten ist der **Hexenmarkt** eine Attraktion in der Stadt der Freundschaft, wie Chiclayo auch genannt wird. Wir verbringen die Nacht Chiclayo.

Tag 6

Chiclayo: Ausflug Pyramiden von Túcume und Museum Sipán / Flug Chiclayo - Lima



Im Anschluss an das Frühstück brechen wir auf ins **Tal der Pyramiden von Túcume**. In einer knappen Stunde erreichen wir das Gebiet, in dem sich insgesamt 26 Adobe-Pyramiden aus der Zeit um das 11. Jahrhundert n. Chr. befinden. Hier im Tal der Pyramiden befindet sich auch die riesige **Huaca Larga**, die mit einem Grundriss von 700mx100m und einer Höhe von etwa 40m als größtes Lehmziegel-Bauwerk weltweit gilt. Im Museum sind zahlreiche Original-Exponate der Chimu-, Lambayeque- und Inka-Kultur ausgestellt.

Im Anschluss fahren wir nach Lambayeque und essen in einem typischen Lokal zu Mittag. Danach erwartet uns eines der schönsten und spektakulärsten Museen des Landes. Das Gebäude wurde den einstigen Pyramiden nachempfunden, und so gehen wir über eine Rampe hinauf zum Eingang. Dort tauchen wir ein in eine abgedunkelte Welt, in der die artistisch beleuchteten Exponate bei sanfter peruanischer Musik bestens in Szene gesetzt werden. Über drei Etagen gelangen wir schließlich zur Nachbildung eines Grabes. Das **Museo Tumbas Reales** wurde zu Ehren des Herrschers aus dem Reich der Chimú errichtet. Im Jahr 1987 machten man diesen Sensationsfund und hob die von Grabräubern unentdeckt gebliebene Ruhestätte aus. Wertvolle Grabbeilagen wiesen auf einen bedeutenden Herrscher hin, den man seither als **Señor de Sipán** kennt. Die kunstvollen Goldarbeiten wurden nach Deutschland zur Restaurierung geschickt und sind nun im Museum neben interessanten Keramiken und Funden aus der Region zu bewundern. Nach diesem beeindruckenden Tag geht es zum Flughafen von Chiclayo. Wir fliegen zurück in die peruanische Hauptstadt. Transfer ins Hotel und Übernachtung in Lima.

Tag 7

Lima: freie Zeit bis zur Abreise



Frühstück im Hotel. Je nach Abflugzeit haben wir heute noch Gelegenheit, eine Ausstellung in einem der vielen guten **Museen** zu besichtigen. Auch ein Marktbesuch mit einer anschließenden Koch-Show könnte den Aufenthalt abrunden und uns noch ein paar Geheimnisse der **peruanischen Küche** vermitteln.

Sie können die Peru Reise fortsetzen mit folgenden Touren:

[Peru Kompakt](#) in weiteren 9 Tagen zum Titicacasee

[Auf den Pfaden der Inka](#) in 12 Tagen bis nach La Paz

[Magische Anden](#) bis nach Santiago de Chile und von dort weitere Anschlussmöglichkeiten nach Patagonien oder wie z.B. mit der Tour [Impressionen Südamerika](#) bis nach Rio de Janeiro.

Preise pro Person:

Hotelkategorie	3-Bettzimmer	Doppelzimmer	Einzelzimmer
Standard	1.290	1.390	1.590
Komfort	1.490	1.590	1.990

Reisetermine

21.11.2022 - 27.11.2022	17.07.2023 - 23.07.2023
20.03.2023 - 26.03.2023	31.07.2023 - 06.08.2023
27.03.2023 - 02.04.2023	21.08.2023 - 27.08.2023
10.04.2023 - 16.04.2023	04.09.2023 - 10.09.2023
24.04.2023 - 30.04.2023	18.09.2023 - 24.09.2023
08.05.2023 - 14.05.2023	25.09.2023 - 01.10.2023
22.05.2023 - 28.05.2023	09.10.2023 - 15.10.2023
29.05.2023 - 04.06.2023	23.10.2023 - 29.10.2023
12.06.2023 - 18.06.2023	06.11.2023 - 12.11.2023
03.07.2023 - 09.07.2023	20.11.2023 - 26.11.2023

Enthaltene Leistungen

- 6 Übernachtungen in ausgesuchten Hotels der gebuchten Kategorie (Standard oder Komfort)
- Mahlzeiten gemäß unseren Symbolen im Tourverlauf: 6x Frühstück, 3x Mittagessen
- Inlandsflüge Lima – Trujillo / Chiclayo – Lima
- alle Transfers im privaten Fahrzeug
- private Touren mit wechselnder deutschsprachiger Reiseleitung
- teilweise zusätzliche lokale Guides in Englisch
- alle Ausflüge und Aktivitäten wie aufgeführt
- alle Eintrittsgebühren laut Reisebeschreibung

garantierte Durchführung ab 2 Personen / bei weniger als 5 Teilnehmern in einigen Stationen teilw. mit englischsprachiger Reiseleitung

Nicht enthaltene Leistungen:

- Interkontinentalflug (gerne macht Ihnen unsere Flugabteilung ein günstiges Angebot)
- nicht aufgeführte Mahlzeiten und Getränke
- Trinkgelder und persönliche Ausgaben
- eventuelle Reiseversicherungen

Machu Picchu Travel

Aachenerstr. 82-84 - D- 50674 Köln

Tel.: +49 (0)221/912 888 0 Fax:+ 49 (0) 221/912 888 78

www.mpt-reisen.de

info@mpt-deutschland.de

